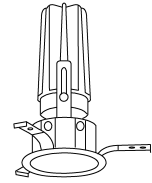
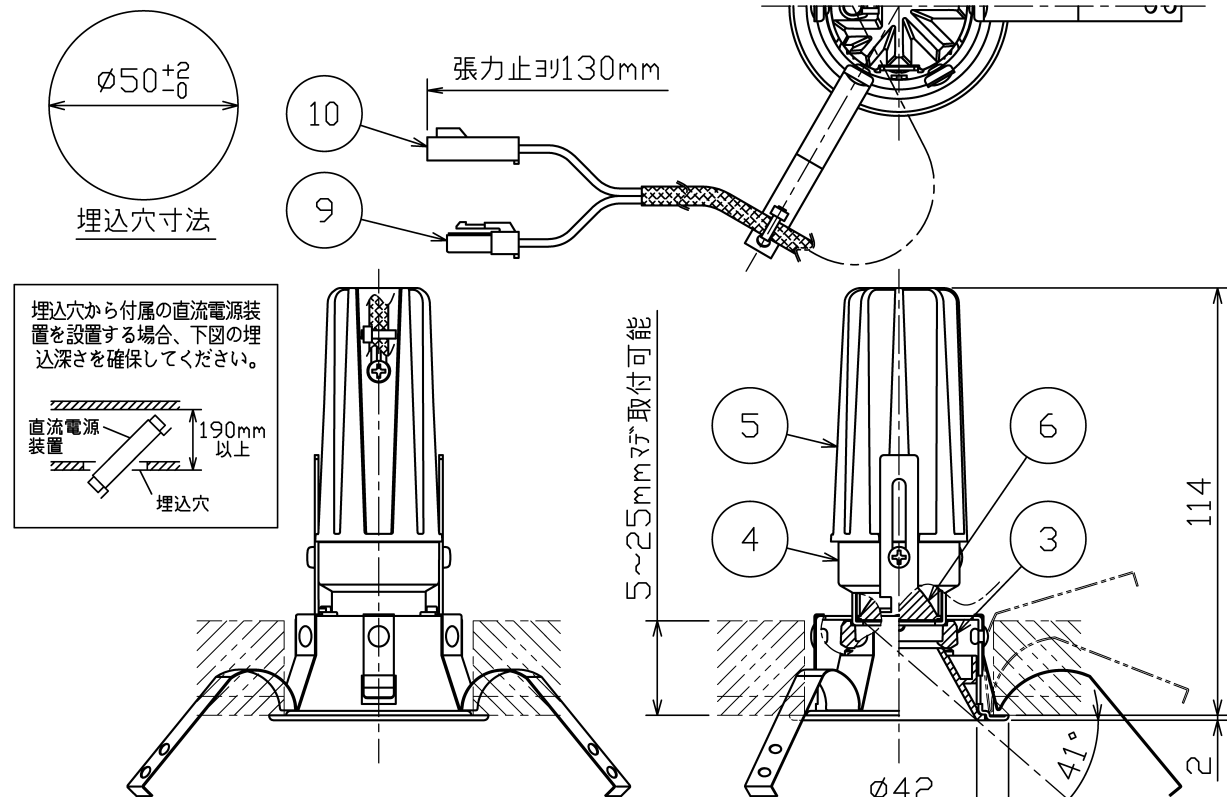


| 品番 | 光源色 | 演色性 | LEDモジュール寿命※1 | 定格光束 | 固有効率消費効率 |
|----------------|---------------|------|--------------|-------|----------|
| 65-20951-00-90 | 電球色タイプ(2700K) | Ra93 | 40,000時間 | 316Lm | 26.5Lm/W |
| 65-20951-00-91 | 電球色タイプ(3000K) | | | 335Lm | 28.1Lm/W |
| 65-20951-00-95 | 温白色タイプ(3500K) | | | 342Lm | 28.7Lm/W |
| 65-20951-00-97 | 白色タイプ(4000K) | | | 364Lm | 30.5Lm/W |



※1: LEDモジュール寿命は設計値です。設計寿命は保証値ではありません。



調光器接続可能台数

| 適合調光器 | 接続台数※2 |
|---------|--------------------------|
| □P01230 | 調光器の容量80%以内で ご使用ください。 |
| □P01346 | |

※2: 位相調光器は施工条件によって接続容量が変化します。
(施工条件ごとの接続容量(VA))については、調光器の取扱説明書をご確認ください。)

| 直流電源装置 | 寸法(mm) | 重量(kg) |
|---------|--------------|--------|
| □P01536 | L186・W39・H38 | 0.24 |

別表

| カラー | 仕上 |
|-----|----------|
| -00 | 木目塗装仕上 |
| -02 | ブラック塗装仕上 |

| 適合オプション | |
|----------|---------|
| 拡散フィルター | □P01485 |
| ハニカムルーバー | □P01486 |

電気特性(□P01536-70使用時)

| | |
|------------|-------|
| 定格電圧(V) | AC100 |
| 定格周波数(Hz) | 50/60 |
| 定格入力電流(A) | 0.12 |
| 定格消費電力(W) | 11.9 |
| 定格入力容量(VA) | 12 |

②

・安全のため、ご使用前に必ず取扱説明書をお読み下さい。

| | | | | |
|----|----------|----------|---|-----------|
| 10 | 一側コネクタ | ナイロン | 1 | 1P |
| 9 | ＋側コネクタ | ナイロン | 1 | 1P |
| 8 | 取付バネ | ステンレス | 3 | 脱脂 |
| 7 | LEDモジュール | — | 1 | 1粒 |
| 6 | レンズ | アクリル | 1 | 拡散 |
| 5 | ヒートシンク | アルミダイカスト | 1 | ブラック塗装仕上 |
| 4 | レンズカバー | アルミ | 1 | ブラック塗装仕上 |
| 3 | オプションカバー | アルミダイカスト | 1 | ブラック塗装仕上 |
| 2 | コーン | PBT | 1 | 鏡面蒸着メッキ仕上 |
| 1 | 枠 | 鋼板 | 1 | 別表参照 |
| 部番 | 部品名 | 材質 | 数 | 備考 |

| | | | | | |
|---|-----|------------|----|-------------|----|
| ミラビコン/ベースダウ 拡散タイプ 直流電源装置 □P01536付(別置) 近接照射限度0.15m 位相制御調光器□P01230・ □P01346との組合せで、 連続調光3~100%が可能。 LEDのみの交換はできません。 LEDの光色には色ムがあり ます。ご了承ください。 特記事項 | 尺度 | 1 / 2 | 品番 | MD20951 | |
| | 重量 | 0.2 kg | 電球 | LED8.5W (付) | |
| | 検印 | 石倉 | 印 | 勝田 | 島箭 |
| | 作成日 | 2020.03.02 | | | |