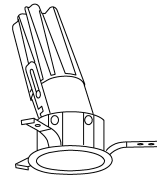
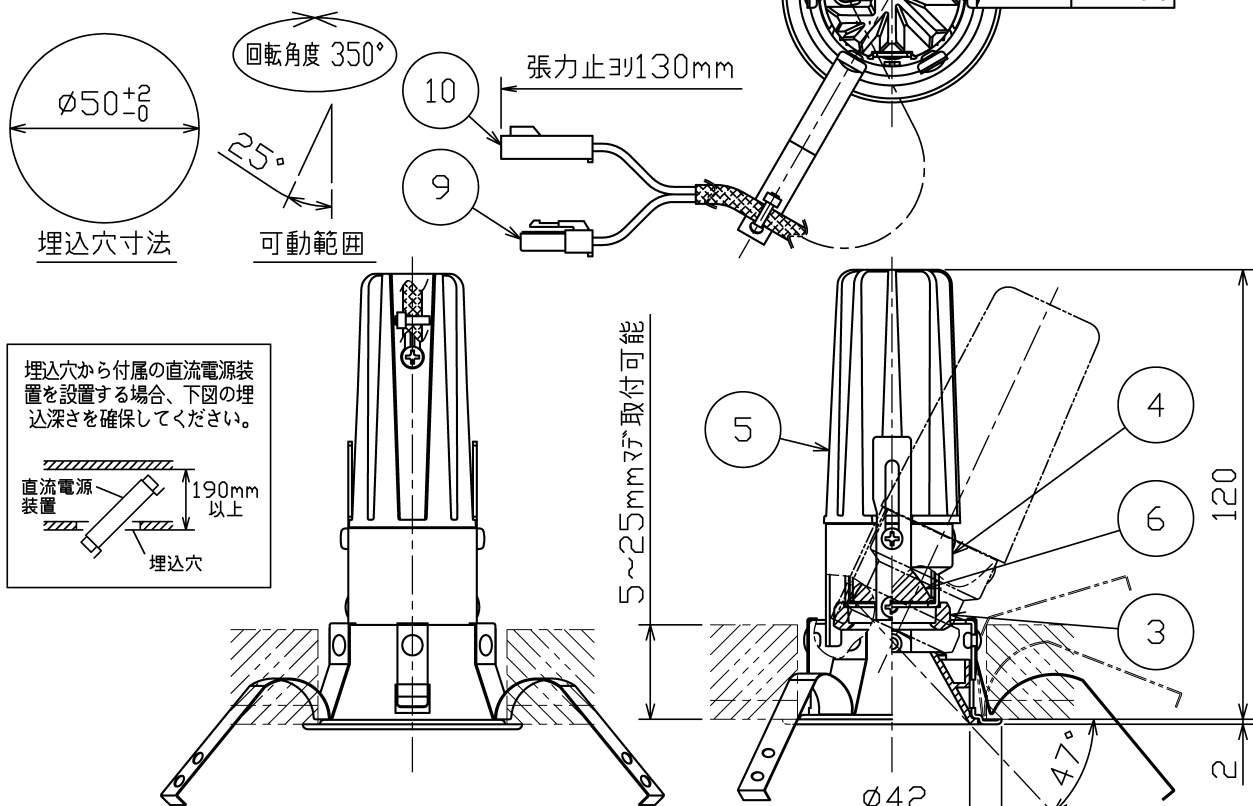


品番	光源色	演色性	LEDモジュール寿命 ^{※1}	定格光束	固有12V [※] -消費効率
65-20954-00-90	電球色 γ (2700K)	Ra93	40,000時間	307Lm	25.7Lm/W
65-20954-00-91	電球色 γ (3000K)			326Lm	27.3Lm/W
65-20954-00-95	温白色 γ (3500K)			333Lm	27.9Lm/W
65-20954-00-97	白色 γ (4000K)			354Lm	29.7Lm/W



※1：LEDモジュール寿命は設計値です。設計寿命は保証値ではありません。



調光器接続可能台数

適合調光器	接続台数 ^{※2}
□P01230	調光器の容量80%以内で ご使用ください。
□P01346	

※2：位相調光器は施工条件によって接続容量が変化します。
(施工条件ごとの接続容量(VA))については、調光器の取扱説明書をご確認ください。)

直流電源装置	寸法(mm)	重量(kg)
□P01536	L186・W39・H38	0.24

別表

カラー	仕上
-00	木目塗装仕上
-02	ブラック塗装仕上

適合オプション	
拡散フィルター	□P01485
ハニカムルーバー	□P01486

電気特性(□P01536-70使用時)

定格電圧(V)	AC100
定格周波数(Hz)	50/60
定格入力電流(A)	0.12
定格消費電力(W)	11.9
定格入力容量(VA)	12

②

・安全のため、ご使用前に必ず取扱説明書をお読み下さい。

10	一側コネクタ	ナイロン	1	1P
9	＋側コネクタ	ナイロン	1	1P
8	取付バネ	ステンレス	3	脱脂
7	LEDモジュール	—	1	1粒
6	レンズ	アクリル	1	中角
5	ヒートシンク	アルミダイカスト	1	ブラック塗装仕上
4	レンズカバー	アルミ	1	ブラック塗装仕上
3	オプションカバー	アルミダイカスト	1	ブラック塗装仕上
2	コーン	PBT	1	鏡面蒸着メッキ仕上
1	枠	鋼板	1	別表参照
部番	部品名	材質	数	備考

ミラビコン/ユニバーサル γ ・中角 γ ・直流電源装置
□P01536付(別置)
近接照射限度0.15m
位相制御調光器□P01230・□P01346との組合せで、連続調光3~100%が可能。LEDのみの交換はできません。
LEDの光色には色 γ があります。ご了承ください。
特記事項

作成日 2020.03.02

尺度	1 / 2	品番	MD20954		
重量	0.3 kg	電球	LED8.5W (付)		
検印	石倉	印	勝田	印	島箭



maxRAY
A Harmony of Light and Space