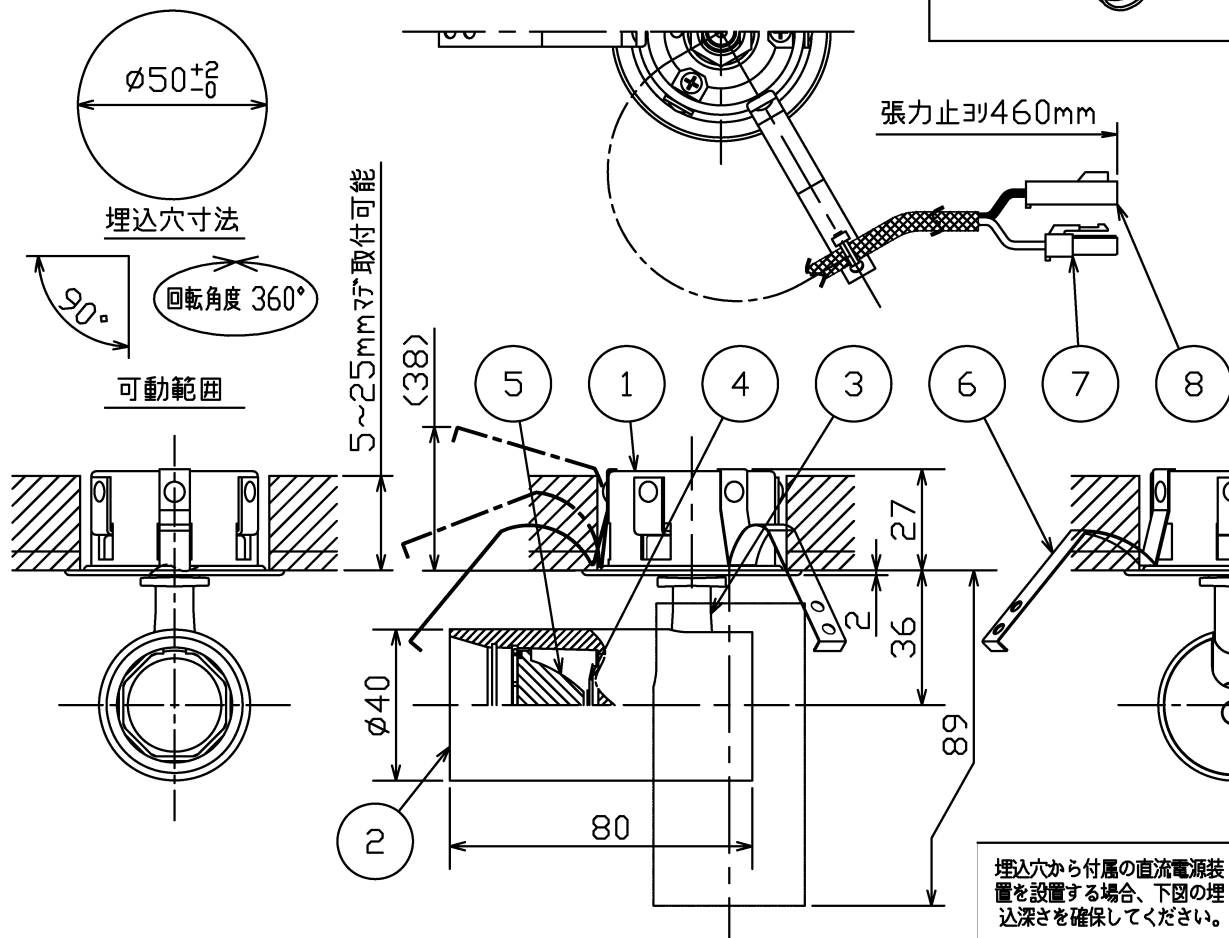
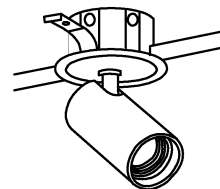


品番	光源色	演色性	LEDモジュール寿命 ^{※1}	定格光束	固有効率消費効率
65-21029-00-90	電球色777(2700K)	Ra93	40,000時間	544Lm	40.5Lm/W
65-21029-00-91	電球色777(3000K)			576Lm	42.9Lm/W

※1: LEDモジュール寿命は設計値です。設計寿命は保証値ではありません。



別表

カラー	①③仕上	②仕上
-00	ホワイト塗装仕上	ホワイト塗装仕上(内面ブラック)
-02	ブラック塗装仕上	ブラック塗装仕上

調光器接続可能台数

適合調光器	接続台数 ^{※2}
□P01230	調光器の容量80%以内で ご使用ください。
□P01346	

※2: 位相調光器は施工条件によって接続容量が変化します。
(施工条件ごとの接続容量(VA))については、調光器の取扱説明書をご確認ください。)

直流電源装置	寸法(mm)	重量(kg)
□P01535	L186・W39・H38	0.27

適合オプション

拡散フィルター	□P01615
ハニカムルーバー	□P01616

電気特性(□P01535-70使用時)

定格電圧(V)	AC100
定格周波数(Hz)	50/60
定格入力電流(A)	0.14
定格消費電力(W)	13.4
定格入力容量(VA)	14

8	一側コネクター	ナイロン	1	1P
7	＋側コネクター	ナイロン	1	1P
6	取付バネ	スチール	3	脱脂
5	ビス	ポリカーボネート	1	中角
4	LEDモジュール	—	1	CQB
3	アーム	アルミダイカスト	1	別表参照
2	本体	アルミダイカスト	1	別表参照
1	枠	鋼板	1	別表参照
部番	部品名	材質	数	備考

・安全のため、ご使用前に必ず取扱説明書をお読み下さい。

・中角777
・直流電源装置
□P01535付(別置)
・近接照射限度0.3m
・位相制御調光器□P01230・
□P01346との組合せで、
連続調光5~100%が可能。
・LEDのみの交換はできません。
・LEDの光色には色ムがあります。ご了承ください。

特記事項

作成日 2021.05.13

尺度	1/2	品番	MD21029		
重量	0.3 kg	電球	LED10.9W (付)		
検印	望月	印	伊藤	印	島箭

