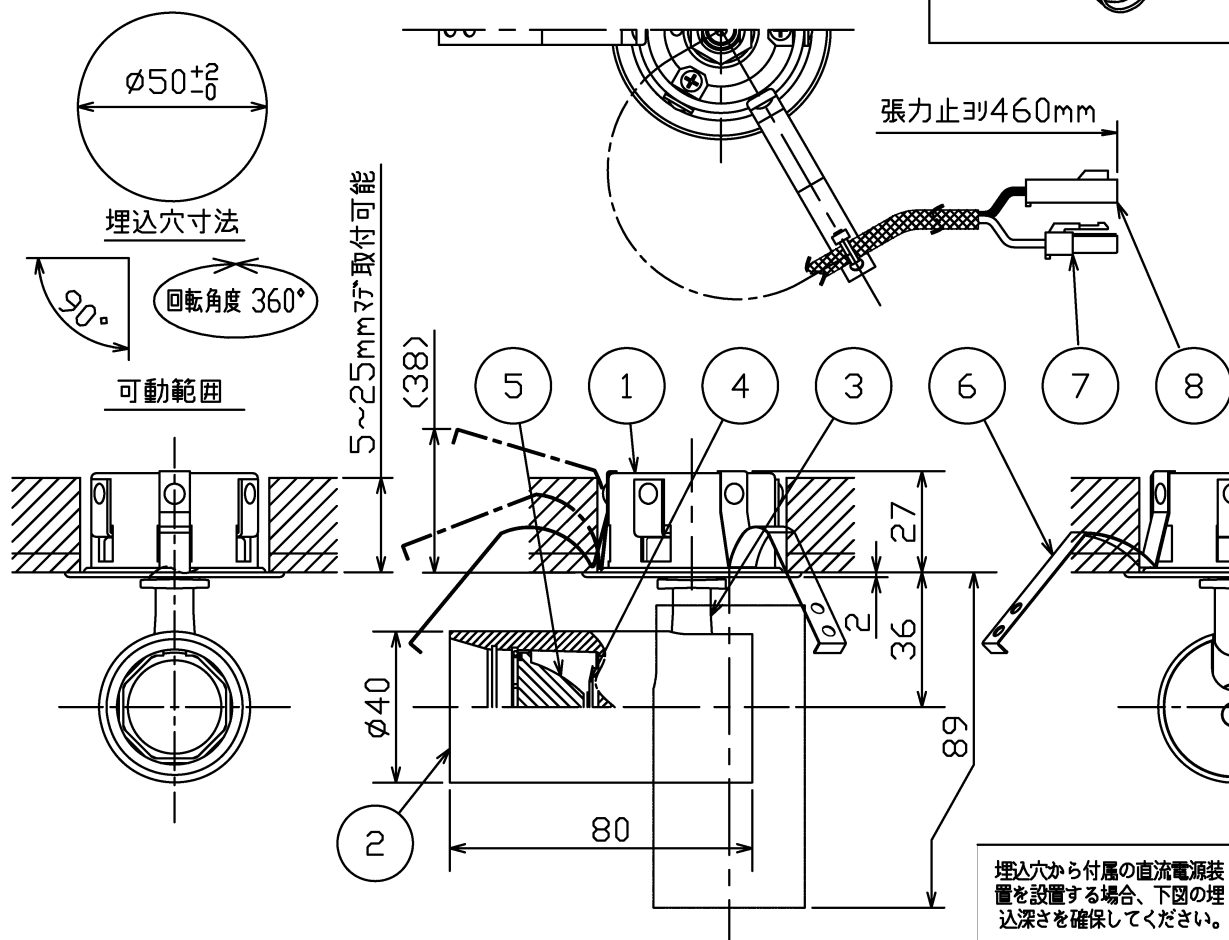
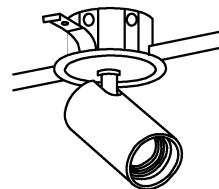


| 品番 | 光源色 | 演色性 | LEDモジュール寿命 ^{※1} | 定格光束 | 固有効率消費効率 |
|----------------|---------------|------|--------------------------|-------|----------|
| 65-21030-00-90 | 電球色777(2700K) | Ra93 | 40,000時間 | 675Lm | 50.3Lm/W |
| 65-21030-00-91 | 電球色777(3000K) | | | 716Lm | 53.4Lm/W |

※1: LEDモジュール寿命は設計値です。設計寿命は保証値ではありません。



別表

| カラー | ①③仕上 | ②仕上 |
|-----|----------|------------------|
| -00 | ホワイト塗装仕上 | ホワイト塗装仕上(内面ブラック) |
| -02 | ブラック塗装仕上 | ブラック塗装仕上 |

調光器接続可能台数

| 適合調光器 | 接続台数 ^{※2} |
|---------|--------------------------|
| □P01230 | 調光器の容量80%以内で ご使用ください。 |
| □P01346 | |

※2: 位相調光器は施工条件によって接続容量が変化します。
(施工条件ごとの接続容量(VA))については、調光器の取扱説明書をご確認ください。)

| 直流電源装置 | 寸法(mm) | 重量(kg) |
|---------|--------------|--------|
| □P01535 | L186・W39・H38 | 0.27 |

適合オプション

| | |
|----------|---------|
| 拡散フィルター | □P01615 |
| ハニカムルーバー | □P01616 |

電気特性(□P01535-70使用時)

| | |
|------------|-------|
| 定格電圧(V) | AC100 |
| 定格周波数(Hz) | 50/60 |
| 定格入力電流(A) | 0.14 |
| 定格消費電力(W) | 13.4 |
| 定格入力容量(VA) | 14 |

| | | | | | |
|----|----------|----------|---|------|---|
| 8 | 一側コネクタ | ナイロン | 1 | 1P | 安全のため、ご使用前に必ず取扱説明書をお読み下さい。 |
| 7 | ＋側コネクタ | ナイロン | 1 | 1P | |
| 6 | 取付バネ | スチール | 3 | 脱脂 | 広角タイプ 直流電源装置 □P01535付(別置) 近接照射距離0.3m 位相調光器□P01230・ □P01346との組合せで、 連続調光5~100%が可能。 LEDのみの交換はできません。 LEDの光色には色ムがあります。ご了承ください。 |
| 5 | ビス | ポリカーボネート | 1 | 中角 | |
| 4 | LEDモジュール | — | 1 | CQB | 特記事項 |
| 3 | アーム | アルミダイカスト | 1 | 別表参照 | |
| 2 | 本体 | アルミダイカスト | 1 | 別表参照 | 作成日 |
| 1 | 枠 | 鋼板 | 1 | 別表参照 | |
| 部番 | 部品名 | 材質 | 数 | 備考 | 2021.05.13 |