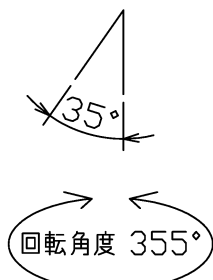
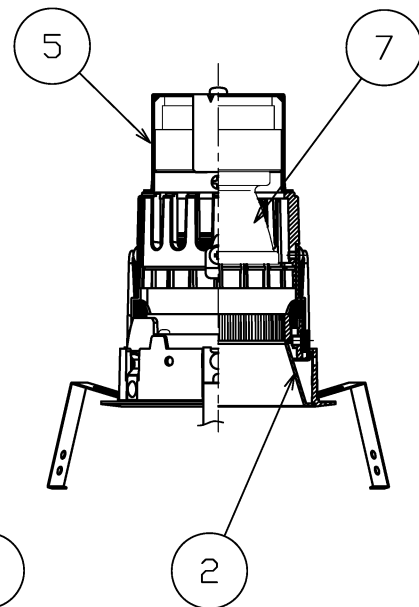
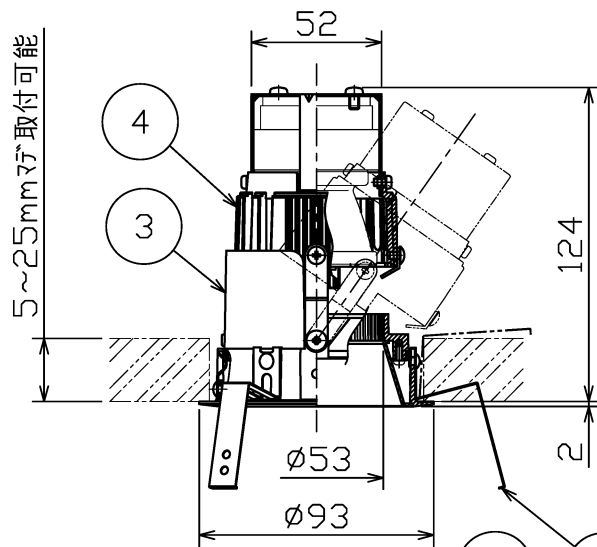


埋込穴寸法



可動範囲

直流電源装置	寸法(mm)	重量(Kg)
□P01535	L186・W39・H38	0.27
□P01300	L175・W48・H42	0.20

別表

カラーコード	① 仕上色	② 仕上色
-00	ホワイト塗装仕上	アルミイト(エッチング)仕上
-02	ブラック塗装仕上	
-10	ホワイト塗装仕上	

③

・安全のため、ご使用前に必ず取扱説明書をお読み下さい。

9	一側コネクタ	ナイロン	1	1P
8	＋側コネクタ	ナイロン	1	1P
7	LEDユニット	—	1	C□B
6	取付バネ	ステンレス	3	脱脂
5	ソケット台	銅板	1	ブラック塗装仕上
4	本体	アルミダイカスト	1	ブラック塗装仕上
3	回転プレート	アルミダイカスト	1	ブラック塗装仕上
2	補助反射板	アルミ	1	別表参照
1	枠	亜鉛ダイカスト	1	別表参照
部番	部品名	材質	数	備考

・エバーライト/ストローク
・中角タイプ
・直流電源装置付(別置)
・近接照射限度0.15m
・LEDのみの交換はできません。
・LEDの光色には色合いがあります。
ご了承ください。
・ページ2/2にその他仕様詳細記載。

特記事項

尺度	1/3	品番	MD20585		
重量	0.5 kg	電球	LED 13W (付)		
検印	石倉	印	勝田	印	島箭

作成日 2019.12.02



ページ 1/2

■位相制御

製品番号	器具番号	直流電源装置	光源色	演色性	LED寿命※1	定格光束	固有エネルギー消費効率
65-20585-**-90	MD20585-**-90	OP01535-70	電球色タイプ(2700K)	Ra93	40,000時間	522Lm	32.8Lm/W
65-20585-**-91	MD20585-**-91		電球色タイプ(3000K)			514Lm	32.3Lm/W
65-20585-**-95	MD20585-**-95		温白色タイプ(3500K)			524Lm	32.9Lm/W
65-20585-**-97	MD20585-**-97		白色タイプ(4000K)			594Lm	37.3Lm/W

※1：LED寿命は設計値です。設計寿命は保証値ではありません。
※2：**は加番号を示す。

電気特性及び調光仕様

	定格電圧(V)	定格周波数(Hz)	定格入力電流(A)	定格消費電力(W)	定格入力容量(VA)	調光	適合調光器	接続台数※3
65-20585	AC100	50/60	0.18	15.9	18	可 (5~100%)	OP01230 OP01346	調光器の容量80%以内 でご使用ください。

※3：位相調光器は施工条件によって接続容量が変化します。(施工条件ごとの接続容量(VA)については、調光器の取扱説明書をご確認ください。)

■非調光

製品番号	器具番号	直流電源装置	光源色	演色性	LED寿命※1	定格光束	固有エネルギー消費効率
70-20585-**-90	MD20585-**-90	OP01300-70	電球色タイプ(2700K)	Ra93	40,000時間	522Lm	32.6/33.2/32.8Lm/W
70-20585-**-91	MD20585-**-91		電球色タイプ(3000K)			514Lm	32.1/32.7/32.3Lm/W
70-20585-**-95	MD20585-**-95		温白色タイプ(3500K)			524Lm	32.7/33.3/32.9Lm/W
70-20585-**-97	MD20585-**-97		白色タイプ(4000K)			594Lm	37.1/37.8/37.3Lm/W

※1：LED寿命は設計値です。設計寿命は保証値ではありません。
※2：**は加番号を示す。

電気特性及び調光仕様

	定格電圧(V)	定格周波数(Hz)	定格入力電流(A)	定格消費電力(W)	定格入力容量(VA)	調光	適合調光器	接続台数
70-20585	AC 100/200/242	50/60	0.19/0.11/0.1	16/15.7/15.9	19/22/24.2	不可	-	-