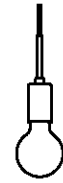


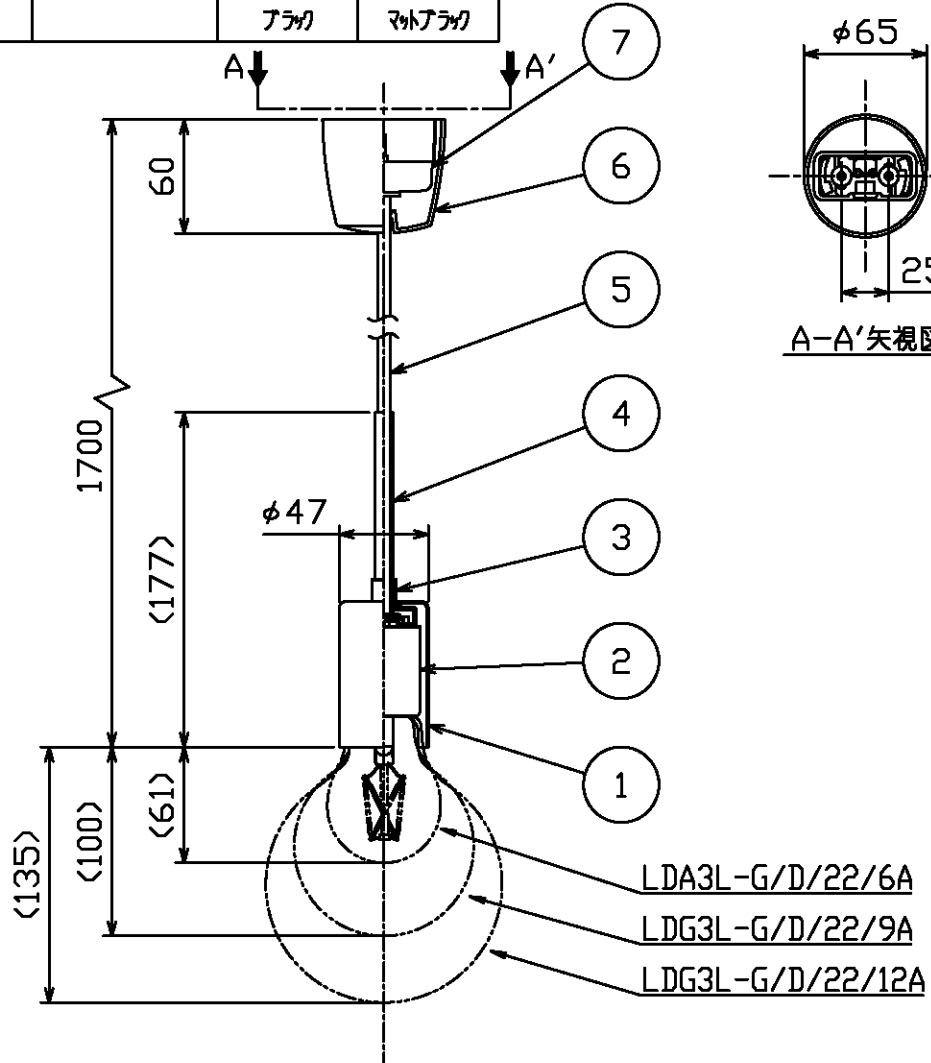
ランプ品番	光源色	演色性	LEDランプ寿命 <sup>※1</sup>	定格光束	固有12V消費効率
LDA3L-G/D/22/6A	赤系電球色7A(2200K)	Ra80	20,000時間	300Lm	120.0Lm/W
LDG3L-G/D/22/9A					
LDG3L-G/D/22/12A					



※1：LEDランプ寿命は設計値です。設計寿命は保証値ではありません。

別表

カラー	①仕上色	③④仕上色	⑤仕上色	⑥仕上色
-01	マットホワイト塗装仕上	ゴバメ仕上	ホワイト	マットホワイト
-02	ブラック塗装仕上		ブラック	マットブラック
-34	ゴバメ仕上		ブラック	マットブラック



電気特性及び調光仕様

指定LEDランプ(別売)	定格電圧 (V)	定格周波数 (Hz)	定格入力電流 (A)	定格消費電力 (W)	定格入力容量 (VA)	調光	適合調光器	接続台数
LDA3L-G/D/22/6A (NE99215-87) LDG3L-G/D/22/9A (NE99216-87) LDG3L-G/D/22/12A (NE99217-87)	AC100	50/60	0.04	2.5	4	可 (3~100%)	PP01230	単独取付時：27台 連続取付時：24台
可 (5~100%)						PP01346		単独取付時：47台 連続取付時：39台

・安全のため、ご使用前に必ず取扱説明書をお読み下さい。③

部番	部品名	材質	数	備考	作成日	特記事項	尺度	品番	重量	検印	島印	電球	百々
7	引掛シーリング	UPA樹脂	1	ペーヅ	2023.12.05	引掛シーリング付 LEDの光色には色ムがあります。 ご了承ください。	1 / 4	MP40619	0.4 kg	島印	印	LED電球 E26 ㊤	百々
6	ランプ	ABS	1	別表参照									
5	電源コード	耐熱ビニル	1	別表参照 φ6.7									
4	パイプ	鋼管	1	別表参照									
3	リングナット	真鍮	1	別表参照									
2	ソケット	磁器	1	E26									
1	カバー	鋼板	1	別表参照									

