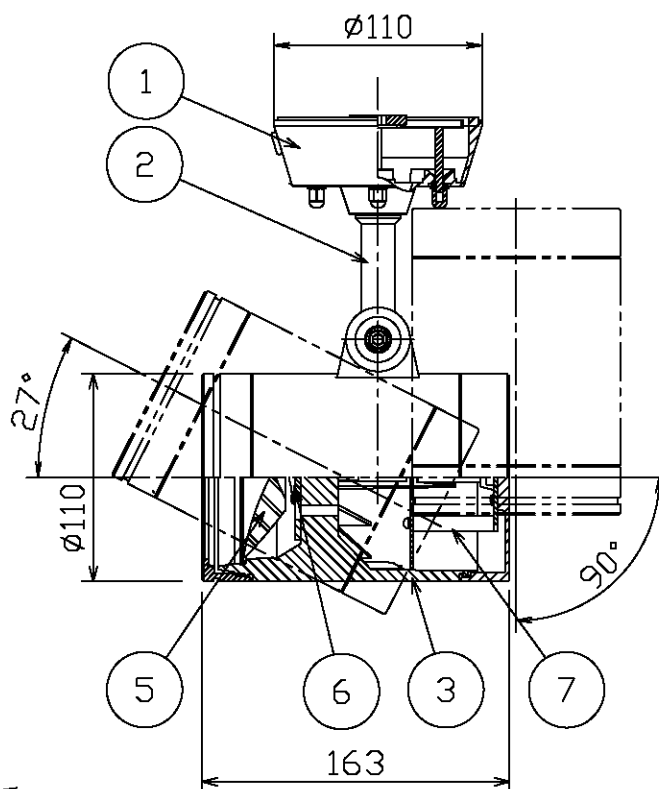
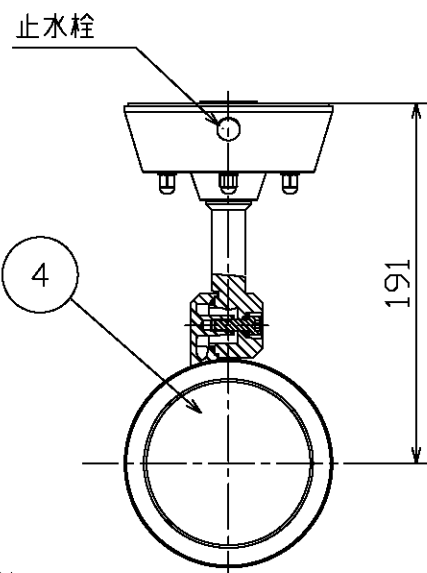
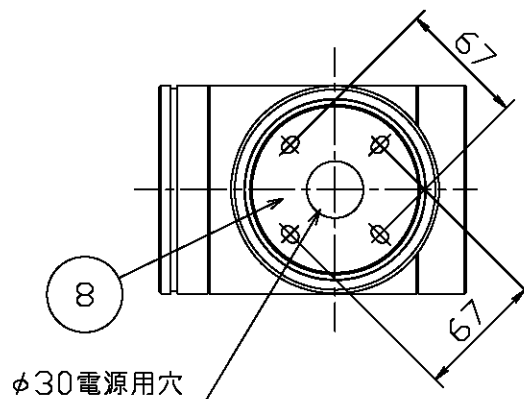



適合オプション	
フィルター枠	□P01470-02 (アラウ)
	□P01470-40 (シルバー)
フラッシュフード ※フィルター取付可	□P01471-02 (アラウ)
	□P01471-40 (シルバー)
ソフトエッジフィルター	□P01474-51 (消し)
スプレッドフィルター	□P01475-50 (透明)



定格電圧(V)	AC100/200/242
定格周波数(Hz)	50/60
定格入力電流(A)	0.36/0.18/0.16
定格消費電力(W)	34.5/33.8/34.1
定格入力容量(VA)	36/36/38.8

カラーコード	仕上色
-02	ブラック塗装仕上
-40	シルバー塗装仕上

可動範圍

8	取付板	鋼板	1	アラック塗装仕上	・安全のため、ご使用前に必ず取扱説明書をお読み下さい。 ・狭角タイプ ・防雨形 ・直流電源装置内蔵 ・近接照射限度0.3m ・天井、壁 取付可 ・LEDのみの交換はできません。 ・LEDの光色には色合いがあります。ご了承ください。 ・調光不可 特記事項		尺度 1 / 4 質量 2.0 kg 検印 赤路	品番 MS10424 電球 LED30.3W (付)	山田印 羽山	 maxray A Harmony of Light and Space
7	直流電源装置	—	1	100/200/242V専用						
6	LEDモジュール	—	1	C□B(アルミ蒸着)						
5	レンズ	ポリカーボネート	1	透明						
4	カバー	強化ガラス	1	透明						
3	本体	アルミダイカスト	1	別表参照	作成日 2016.11.10					
2	アーム	アルミダイカスト	1	別表参照						
1	フランジ	アルミダイカスト	1	別表参照						
部番	部品名	材質	数	備考						

