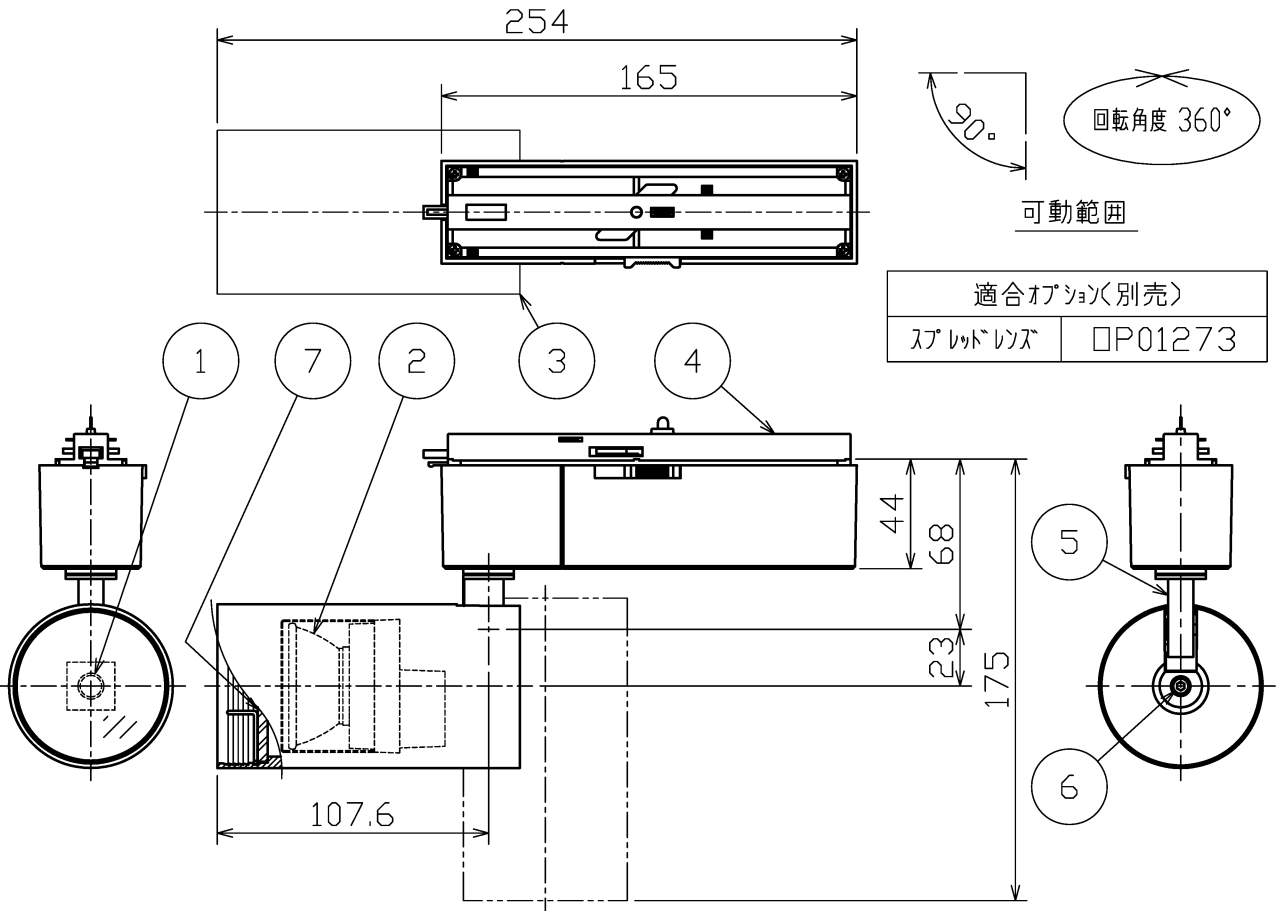
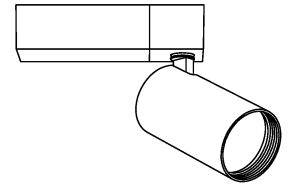
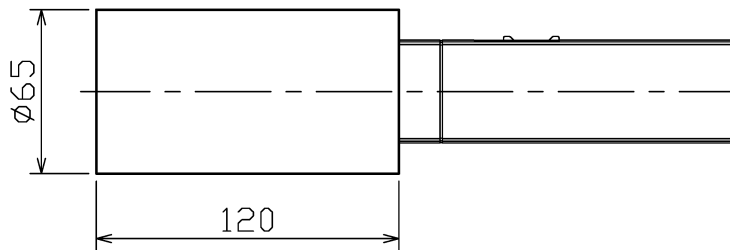


品番	光源色	演色性	LEDモジュール寿命*1	定格光束	固有材料-消費効率
MS10471- ⁸⁰ / ₈₂ -90	電球色タイプ(2700K)	Ra93	40,000時間	820Lm	34.7Lm/W
MS10471- ⁸⁰ / ₈₂ -91	電球色タイプ(3000K)			868Lm	36.7Lm/W
MS10471- ⁸⁰ / ₈₂ -95	温白色タイプ(3500K)			887Lm	37.5Lm/W
MS10471- ⁸⁰ / ₈₂ -97	白色タイプ(4000K)			907Lm	38.4Lm/W

*1: LEDモジュール寿命は設計値です。設計寿命は保証値ではありません。



適合オプション(別売)	
スプリットレンズ	□P01273



調光器接続可能台数

適合調光器	接続台数
□P01230	2台~6台
□P01346	3台~18台

電気特性

定格電圧(V)	AC100
定格周波数(Hz)	50/60
定格入力電流(A)	0.24
定格消費電力(W)	23.6
定格入力容量(VA)	24

別表

カラー	③ 仕上	④⑤ 仕上
-80	ホワイト(内面ブラック)塗装仕上	ホワイト塗装仕上
-82	ブラック塗装仕上	ブラック塗装仕上

・安全のため、ご使用前に必ず取扱説明書をお読み下さい。

7	ソフトエッジフィルター	強化ガラス	1	透明	中角タイプ 直流電源装置内蔵 近接照射限度0.15m 位相制御調光□P01230・ □P01346との組合わせで、 連続調光5~100%が可能。 LEDの光色には色ムがありま す。ご了承ください。 LEDのみの交換はできません。	尺度	1 / 3	品番	MS10471		
6	ユニット固定ボルト	ステンレス	1	生地		重量	0.8 kg	電球	LED 20.5W (付)		
5	アーム	アルミダイカスト	1	別表参照		特記事項 検印	徳田印	勝田印	勝田印		
4	電子プラグ	アルミダイカスト	1	別表参照							
3	灯具	アルミダイカスト	1	別表参照							
2	フィルター	ガラス	1	ダイクロミックコーティング							
1	LEDモジュール	-	1	C□B							
部番	部品名	材質	数	備考	作成日	2017.12.07		 A Harmony of Light and Space			