

OP01543・01544・01545・01546・01547・01548

このたびは、マックスレイ照明器具をお買い上げいただき、まことにありがとうございます。ご使用になる前に必ず本説明書をよくお読みの上、正しくお使いください。

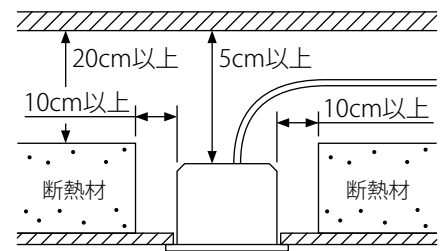
## 施工者様へのお願い

器具の取付け、電気工事は電気設備技術基準に従って、有資格者が行って下さい。一般の方の工事は法律で禁止されています。工事終了後、この説明書は必ずお客様にお渡し下さい。

## 安全に施工していただくために

### ⚠ 警告

- この器具は一般屋内用天井埋込照明器具用フレームです。床や壁に取付けたり、下記の使用環境、条件では使用しないでください。**火災・感電・落下の原因**となります。
  - ・周囲温度が35℃以上の所 ・粉塵の多い所
  - ・屋外の水のかかる所や、風呂場など湿気の多い(湿度85%以上)所
  - ・振動・衝撃の激しい所や、腐食性ガス・可燃性ガスの生じる所
- 器具の施工は取扱説明書に従い確実に行ってください。施工に不備があると、**火災・感電・落下の原因**となります。
- 器具を改造しないでください。**火災・感電の原因**となります。
- 断熱材や防音材を器具にかぶせないでください。器具の過熱により、**火災の原因**となります。



### ⚠ 注意

- 器具に表示された電源電圧の±6%以内で使用してください。**火災・感電の原因**となることがあります。
- 器具の取付け方向には制限のあるものがあります。器具表示に従って正しい向きに取付けてください。**火災や落下の原因**となります。
- スプリンクラーなどの防火設備に器具やLEDの熱が影響しないように施工してください。**防火設備の誤作動などの原因**となります。

## ■付属品 商品には下記の物が同梱されています

- 取扱説明書×1
- ワンオペ金具×4(OP01543・01544・01546・01547)
- ワンオペ金具×2(OP01545・01548)

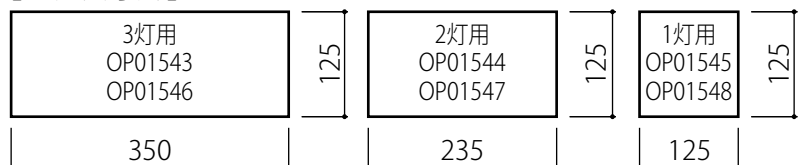
## ■取付方法 図は抽象化した共通図です

### 《ボルト吊り取付けの場合》

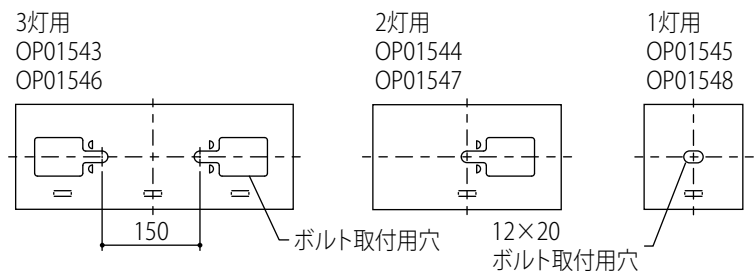
- 取付け前の確認。
  - 器具重量や器具の保守・点検の際にかかる力に十分に耐える様、取付け部の強度を確保する。
- 天井に埋込穴を開け、吊りボルトを用意する。
  - 右図参照
- フレームを取付ける。
  - ボルト・ナットで確実に固定してください。
- 灯具(別売)を取付ける。
  - 灯具の取付けは灯具の取扱説明書に従い確実に取付けてください。

※ワンオペ金具取付けの場合は裏面取付方法をご参照ください。

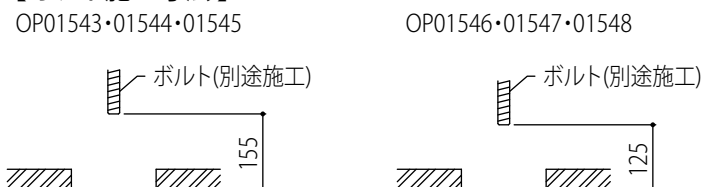
### 【埋込穴寸法】



### 【ボルト吊りピッチ】



### 【ボルト施工寸法】



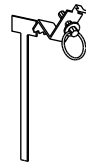
ご使用前に、この説明書を必ずお読みの上正しくお使いください。

保管用

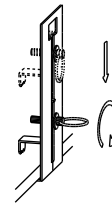
## ■取付方法 図は抽象化した共通図です

### 《ワンオペ金具取付けの場合》

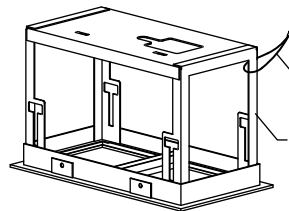
- 1.取付け前の確認。
  - 器具重量や器具の保守・点検の際にかかる力に十分に耐える様、取付け部の強度を確保する。
- 2.天井に埋込穴を開ける。
  - 裏面 埋込穴寸法参照
- 3.フレームを取付ける。
  - 右図参照
  - 落下防止処置を行う場合は、アングルにワイヤー（別途施工）を取付けてください。
- 4.灯具（別売）を取付ける。
  - 灯具の取付けは灯具の取扱説明書に従い確実に取付けてください。



フレームを埋込穴に押し込み、内側から本体のカギ穴に取付金具を入れる。



引き下げた後、ビスを締付けて固定する。



落下防止ワイヤー（別途施工）

アングル

## MEMO

### ■器具の寿命

- 照明器具には寿命があります。設置して10年（使用条件は周囲温度30℃、1日10時間点灯、年間3000時間点灯です。）経つと、外観に異常がなくても内部の劣化は進行しています。点検・交換してください。
- 周囲温度が高い場合、点灯時間が長い場合などでは寿命が短くなります。

### ■器具の保証

- この商品の保証期間は1年間です。ただし、LEDモジュール及び直流電源装置は3年間です。詳細は弊社カタログ及びホームページの最新版をご参照ください。
- 保証書が必要な場合は、弊社代理店または弊社営業所へお申し入れください。
- 弊社はこの照明器具の補修用性能部品（電気部品）を製造打ち切り後、6年間保有しています。補修用性能部品には、同等機能を有する代替品を含みます。

### ■器具の点検

- 1年に1回は弊社ホームページ記載の「安全チェックシート」に基づき自主点検してください。3年に1回は工事店等の専門家による点検をお受けください。点検せずに長時間使い続けると、**火災・感電・落下の原因**になります。

### ■器具のお手入れ

- 汚れを落とす場合は、必ず電源を切って行なってください。**感電・やけどの原因**となります。石鹼水にひたした柔らかい布を、よく絞ってふきとり、乾いた布で仕上げてください。シンナー・ベンジンなどの揮発性のものでふいたり、殺虫剤をかけたりしないでください。**変色・変質の原因**となります。

### お客様相談窓口

マックスレイ株式会社

<http://www.maxray.co.jp>

東京 03-5456-0311

大阪 06-6304-0505

名古屋 052-252-9556

福岡 092-431-7824