



## 概要

### 灯具概要

ハイエンドシステムからのウォッシュ灯具のSolaPixファミリーは、ピクセルウォッシュという従来のコンセプトを採用し、それを最大のポテンシャルまで押し上げます。ボールルームや展示会フロア、コンセプトステージ全体など、どこを色づけるために灯具を使用したとしても、この明るくて力強いアウトプットが美しい飽和色であなたのプロダクションを包み込みます。さらに、注目を集めたい場合、ナローズームと完全マクロフェイス、ピクセルコントロールフェイスが多種多様なルックスとエフェクトを生み出し、ショーの中で観客の注目を集めます。

### 主な設置場所

- ・ ライブコンサート
- ・ 展示会
- ・ フェスティバル
- ・ 産業展示会
- ・ 表彰式
- ・ スタジオ
- ・ シアター
- ・ 企業イベント

### 製品機能

- ・ 非常に強力な色飽和度と調整可能な白色コントロールのための追加のLED RGBW色混合システム
- ・ 広範な4.5°- 60°ズーム
- ・ 非常に効率的な光学システムが、市場トップのルーメン出力を提供します。
- ・ 簡単にカスタマイズ可能なマクロを実現するFlexエフェクトジェネレーター
- ・ すべてのモデルでピクセルマッピングに対応
- ・ 同時DMXコントロール+Art-Net/sACNを利用したモジュラーコントロール
- ・ 特許出願中のHaloGrahicピクセル定義

## 注文情報

### SolaPix 7

モデル	説明
2594A1000-B	SolaPix 7, ブラック, 成形されたインサートでパッケージ
2594K1001	SolaPix 7用のロードケース (最大6台のSolaPix 7を収納可能)

### SolaPix 19

モデル	説明
2595A1100-B	SolaPix 19, ブラック, 成形されたインサートでパッケージ
2595K1001	SolaPix 19用のロードケース (最大3台のSolaPix 19を収納可能)

### SolaPix 37

モデル	説明
2596A1200-B	SolaPix 37, ブラック, 成形されたインサートでパッケージ
2596K1001	SolaPix 37用のロードケース (最大2台のSolaPix 37を収納可能)

**カラーオプション:** 標準では黒色で灯具が発送されます。白色もご対応可能です。

**注記:** 灯具にはOmegaブラケット2つと灯具電源コード (端部 - パワコン®TRUE1™入力) 1つが付属されています。

### アクセサリ

モデル	説明
2560B7004	灯具電源コードアップグレード, L5 - 20 エジソン - パワコン TRUE1, 20A
2560B7005	灯具電源コードアップグレード, ステージピン - パワコン TRUE1, 20A
2560B7006	灯具電源コードアップグレード, L6 - 20 - パワコン TRUE1, 20A
2560B7007	灯具電源コードアップグレード, L5 - 20 - パワコン TRUE1, 20A
67040007	Mega-Claw™
55040014	Cheeseborough 2" 合金 1/2 カップラートラスクランプ
67040010	Mini-Claw™

## 製品仕様

### ソース

灯具の種類	SolaPix 7	SolaPix 19	SolaPix 37
LED数	7	19	37
最大照射ルーメン	5,500	14,500	29,000
統合スフィアルーメン	5,600	15,200	30,500
LPW	20	20	20
LEDタイプ	40W Osram Ostar LED		
LED Life	50,000時間/5年保証		

### カラー

混色	赤、緑、青、白
色温度範囲	2800K - 8000Kで可変

### 光学特性

ビーム角度	4.5° - 60°
フリッカ制御/H z 範囲	2.4 kHz, 16 kHz

### コントロール

入力電源	DMX (5ピン)またはイーサネット
プロトコル	RS-485を介したDMX イーサネットを介したArt-Net, sACN
RDM機能	あり
UIタイプ	6ボタン操作コントロールのフルカラーグラフィカルUI
ローカルコントロール	あり
効果エンジン	マルチパラメーターカラーとスピードコントロールを備えるビルトインエフェクトエンジン
ピクセルマッピング	DMX/Art-Net/sACNを介して個々の灯具に対応
調光性能	16ビット, DMX制御

### 電気仕様

灯具の種類	SolaPix 7	SolaPix 19	SolaPix 37
最大使用電力	410 W @ 100 V	1000 W @ 100 V	1891 W @ 100 V
最大電流	4.1 A @ 100 V	10.0 A @ 100 V	19.4 A @ 100 V
電圧範囲	100-240 V 50-60 Hz		
入力電源	パワコン TRUE1		
追加詳細	追加の電源詳細については6-7ページを参照してください		

### 温度

周囲温度	0° - 40° C (32° - 104° F)
ファンモード	標準, スタジオ, ユーザーファンコントロールチャンネル

### 構造

灯具の種類	SolaPix 7	SolaPix 19	SolaPix 37
パンとチルトの範囲	540°パン 255°チルト	540°パン 258°チルト	540°パン 258°チルト
最大パン/チルトスピード	パン - 1.2秒で 360° チルト - 0.58 秒で-180°	パン - 1.6秒で 360° チルト - 0.91秒 で180°	パン - 4.1秒で 360° チルト - 1.72秒 で180°
重量	20 lbs, 9.1 kg	35 lbs, 15.8 kg	52 lbs, 23.6 kg
材質	成形プラスチックカバー付スチール&アルミフレーム		
カラーオプション	黒, 白も対応可		
取付オプション	上下左右取付可		
IPレート	IP-20		
付属アクセサリ	パワコンTRUE1 - 灯具端部 クランプブラケット2個 落下防止ワイヤ		

### 規制&コンプライアンス

規制基準	UL 1573に登録 CSA STD認証C22.2 No: 166 EAC
以下の基準でCEに 準拠	安全: EN 60598-1, EN 60598-2-17, EN 62031, EN 62471 EMC: EN 55015, EN 61547, EN 61000-3-2, EN 61000-3-3
ROHS指令への準拠	あり

### 安全

安全	被照面までの最低距離 = 2.0m 灯具ヘッドから可燃素材までの最低距離 = 0.1m
----	--

**注記:** すべてのLEDソースは経年により出力の低下と変色が発生します。LED出力は温度条件によって異なります。温度条件は周囲温度や取付向きによって影響を受ける場合があります。

## 光学特性データ

### SolaPix 7 - All on, 標準モード

	度	カンデラ	照射ルーメン	使用電力	ルーメン / W
ナロービーム	4.5°	400,700	2,954	280 W	9
ナローウォッシュ	14°	116,300	3,953	280 W	12
ミディアムウォッシュ	26°	50,200	4,555	280 W	14
ワイドウォッシュ	60°	13,200	5,496	280 W	17

#### ナロービーム - 4.5°

投光距離	10 ft 3.0 m	20 ft 6.1 m	30 ft 9.1 m	50 ft 15.2 m	200 ft 61 m
照射径	0.8 ft 0.24 m	1.6 ft 0.48 m	2.4 ft 0.72 m	3.9 ft 1.20 m	15.7 ft 4.80 m
照度 (fc)	4,007	1,002	446	161	11
照度 (lux)	43,105	10,776	4,789	1,724	108

#### ナロービーム - 14°

投光距離	10 ft 3.0 m	20 ft 6.1 m	30 ft 9.1 m	50 ft 15.2 m	200 ft 61 m
照射径	2.5 ft 0.8 m	4.9 ft 1.5 m	7.4 ft 2.3 m	12.3 ft 3.8 m	49.1 ft 15 m
照度 (fc)	1,163	291	130	47	3
照度 (lux)	12,512	3,128	1,390	500	31

#### ナローウォッシュ - 26°

投光距離	10 ft 3.0 m	20 ft 6.1 m	30 ft 9.1 m	50 ft 15.2 m	200 ft 61 m
照射径	4.6 ft 1.4 m	9.2 ft 2.8 m	13.9 ft 4.2 m	23.1 ft 7.0 m	92.3 ft 28.2 m
照度 (fc)	502	126	56	21	2
照度 (lux)	5,394	1,348	599	216	13

#### ワイドウォッシュ - 60°

投光距離	10 ft 3.0 m	20 ft 6.1 m	30 ft 9.1 m	50 ft 15.2 m	200 ft 61 m
照射径	11.5 ft 3.52 m	23.1 ft 7.04 m	34.6 ft 10.56 m	57.7 ft 17.60 m	230.9 ft 70.40 m
照度 (fc)	132	33	15	6	1
照度 (lux)	1,419	355	158	57	4

### SolaPix 19 - All on, 標準モード

	度	カンデラ	照射ルーメン	使用電力	ルーメン / W
ナロービーム	4.5°	1,087,400	8,017	570 W	11
ナローウォッシュ	14°	315,700	10,730	570 W	15
ミディアムウォッシュ	26°	136,100	12,362	570 W	17
ワイドウォッシュ	60°	35,800	14,917	570 W	20

#### ナロービーム - 4.5°

投光距離	10 ft 3.0 m	20 ft 6.1 m	30 ft 9.1 m	50 ft 15.2 m	200 ft 61 m
照射径	0.8 ft 0.24 m	1.6 ft 0.48 m	2.4 ft 0.72 m	3.9 ft 1.20 m	15.7 ft 4.80 m
照度 (fc)	10,874	2,719	1,209	435	28
照度 (lux)	117,000	29,250	13,000	4,680	293

#### ナロービーム - 14°

投光距離	10 ft 3.0 m	20 ft 6.1 m	30 ft 9.1 m	50 ft 15.2 m	200 ft 61 m
照射径	2.5 ft 0.8 m	4.9 ft 1.5 m	7.4 ft 2.3 m	12.3 ft 3.8 m	49.1 ft 15 m
照度 (fc)	3,157	790	351	127	8
照度 (lux)	33,960	8,490	3,773	1,358	85

#### ナローウォッシュ - 26°

投光距離	10 ft 3.0 m	20 ft 6.1 m	30 ft 9.1 m	50 ft 15.2 m	200 ft 61 m
照射径	4.6 ft 1.4 m	9.2 ft 2.8 m	13.9 ft 4.2 m	23.1 ft 7.0 m	92.3 ft 28.2 m
照度 (fc)	1,361	341	152	55	4
照度 (lux)	14,640	3,660	1,627	586	10

#### ワイドウォッシュ - 60°

投光距離	10 ft 3.0 m	20 ft 6.1 m	30 ft 9.1 m	50 ft 15.2 m	200 ft 61 m
照射径	11.5 ft 3.52 m	23.1 ft 7.04 m	34.6 ft 10.56 m	57.7 ft 17.60 m	230.9 ft 70.40 m
照度 (fc)	358	90	40	15	1
照度 (lux)	3,852	963	428	154	4

すべての投光距離において中央ビーム照度をフットキャンドルで求める場合は、カンデラを投光距離の2乗で割ります。  
メトリック変換：メートルの場合は、フィートに0.3048を乗算します。  
ルクスの場合は、フットキャンドルに10.76を乗算します。



## 光学特性データ

### SolaPix 37 - All on, 標準モード

	度	カンデラ	照射ルーメン	使用電力	ルーメン / W
ナロービーム	4.5°	2,117,500	15,612	1480 W	11
ナローウォッシュ	14°	614,700	20,896	1480 W	15
ミディアムウォッシュ	26°	265,000	24,074	1480 W	17
ワイドウォッシュ	60°	69,800	29,049	1480 W	20

#### ナロービーム - 4.5°

投光距離	10 ft 3.0 m	20 ft 6.1 m	30 ft 9.1 m	50 ft 15.2 m	200 ft 61 m
照射径	0.8 ft 0.24 m	1.6 ft 0.48 m	2.4 ft 0.72 m	3.9 ft 1.20 m	15.7 ft 4.80 m
照度 (fc)	21,175	5,294	2,353	847	53
照度 (lux)	227,842	56,961	25,316	9,114	570

#### ナロービーム - 14°

投光距離	10 ft 3.0 m	20 ft 6.1 m	30 ft 9.1 m	50 ft 15.2 m	200 ft 61 m
照射径	2.5 ft 0.8 m	4.9 ft 1.5 m	7.4 ft 2.3 m	12.3 ft 3.8 m	49.1 ft 15 m
照度 (fc)	6,147	1,537	683	246	16
照度 (lux)	66,133	16,533	7,348	2,645	165

#### ナローウォッシュ - 26°

投光距離	10 ft 3.0 m	20 ft 6.1 m	30 ft 9.1 m	50 ft 15.2 m	200 ft 61 m
照射径	4.6 ft 1.4 m	9.2 ft 2.8 m	13.9 ft 4.2 m	23.1 ft 7.0 m	92.3 ft 28.2 m
照度 (fc)	2,650	663	295	106	7
照度 (lux)	28,509	7,127	3,168	1,140	71

#### ワイドウォッシュ - 60°

投光距離	10 ft 3.0 m	20 ft 6.1 m	30 ft 9.1 m	50 ft 15.2 m	200 ft 61 m
照射径	11.5 ft 3.52 m	23.1 ft 7.04 m	34.6 ft 10.56 m	57.7 ft 17.60 m	230.9 ft 70.40 m
照度 (fc)	698	175	78	28	2
照度 (lux)	7,501	1,875	833	300	19

すべての投光距離において中央ビーム照度をフットキャンドルで求める場合は、カンデラを投光距離の2乗で割ります。

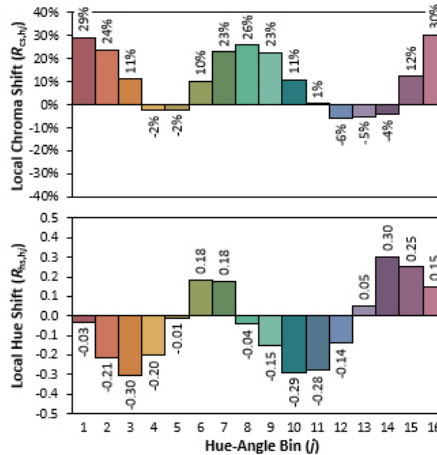
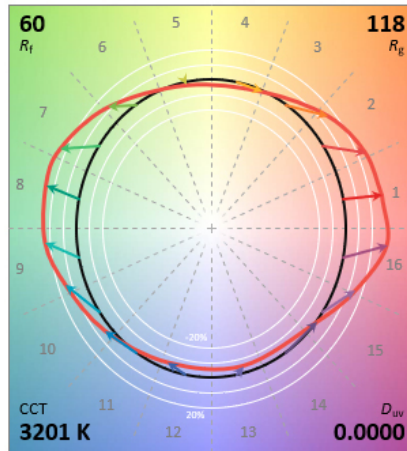
メトリック変換: メートルの場合は、フィートに0.3048を乗算します。

ルクスの場合は、フットキャンドルに10.76を乗算します。



## カラーレンダリング

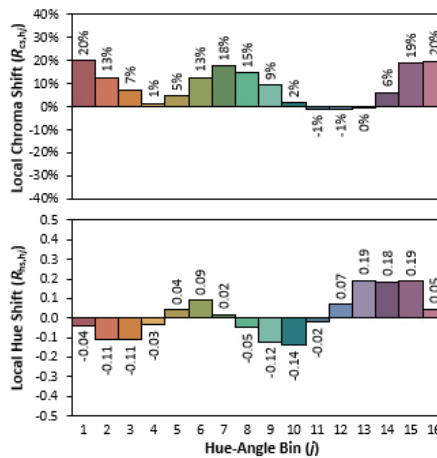
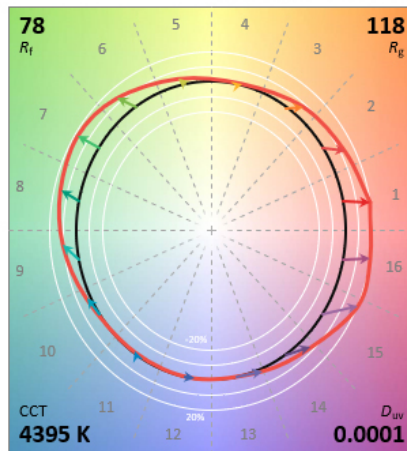
### ANSI IES TM-30-18 Color Rendition Report



### 追加カラーメトリックス

CRI Ra (R9)	76
TLCI	66

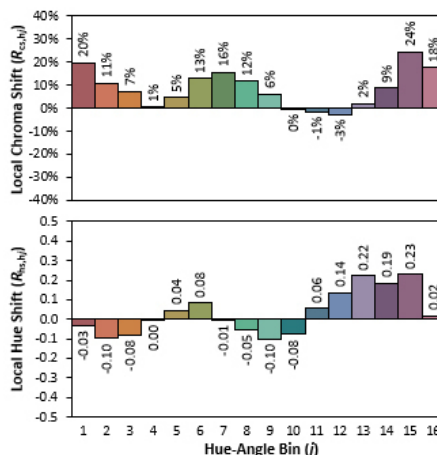
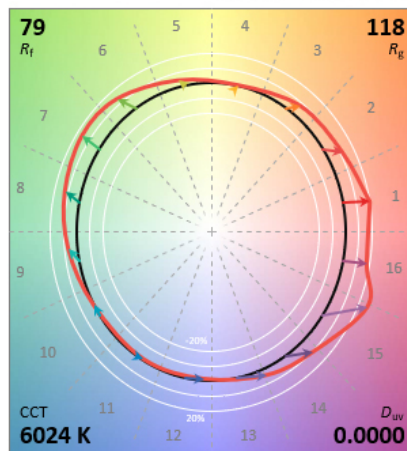
### ANSI IES TM-30-18 Color Rendition Report



### 追加カラーメトリックス

CRI Ra (R9)	58
TLCI	39

### ANSI IES TM-30-18 Color Rendition Report



### 追加カラーメトリックス

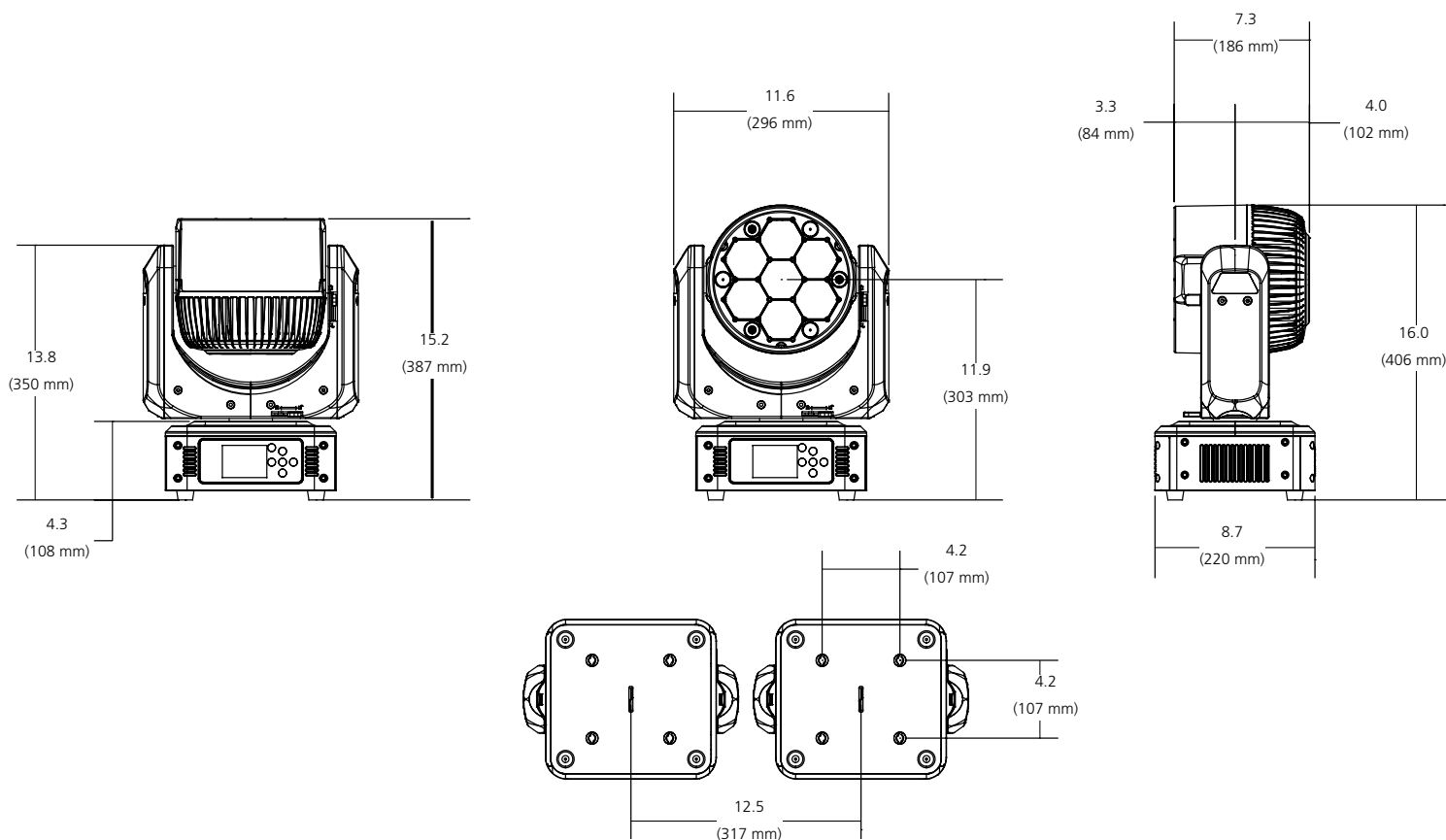
CRI Ra (R9)	78
TLCI	74

## 寸法

SolaPix 7寸法テーブル

モデル	高さ	幅	奥行き	重量
SolaPix 7	16.0 in	11.6 in	8.7 in	20.2 lbs
	406 mm	296 mm	220 mm	9.1 kg
SolaPix 7 成形インサート付き輸送箱 へ収納時 (発送寸法)	22 in	15 in	11 in	33 lbs
	559 mm	381 mm	280 mm	15 kg
6個のSolaPix 7は、ロードケース付き の成形されたインサートに入れて発 送されます (発送寸法)	38 in	48 in	24 in	307 lbs
	966 mm	1220 mm	610 mm	139.3 kg

SolaPix 7図面



SolaPix 7電力テーブル

VAC	A	Hz	W	VA	PF
100	4.1	50	408	411	0.99
120	3.4	60	400	405	0.99
200	2.0	50	388	399	0.97
208	2.0	60	388	410	0.96
220	1.8	50	385	400	0.96
240	1.7	60	382	406	0.94

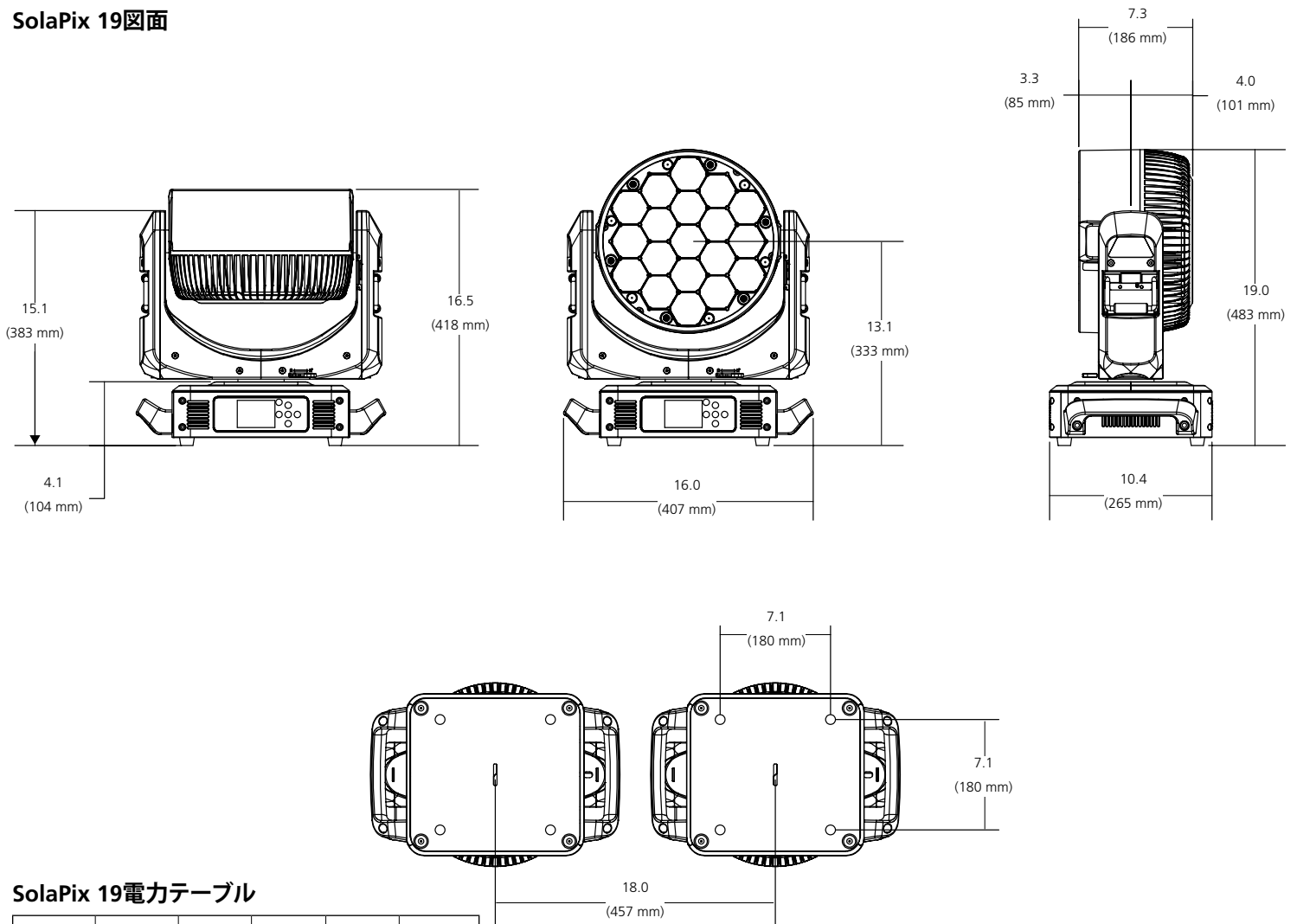


## 寸法

SolaPix 19寸法テーブル

モデル	高さ	幅	奥行き	重量
SolaPix 19	19 in	16 in	10.4 in	35 lbs
	483 mm	407 mm	265 mm	15.8 kg
SolaPix 19 成形インサート付き輸送箱へ収納時(発送寸法)	25 in	22 in	16 in	59 lbs
	635 mm	559 mm	407 mm	26.8 kg
3個のSolaPix 19は、ロードケース付きの成形されたインサートに入れて発送されます(発送寸法)	38 in	48 in	24 in	296 lbs
	966 mm	1220 mm	610 mm	134.3 kg

SolaPix 19図面



SolaPix 19電力テーブル

VAC	A	Hz	W	VA	PF
100	10.0	50	996	1001	0.99
120	8.1	60	930	965	0.99
200	4.7	50	910	934	0.97
208	4.5	60	928	930	0.97
220	4.3	50	907	938	0.96
240	3.9	60	896	928	0.96



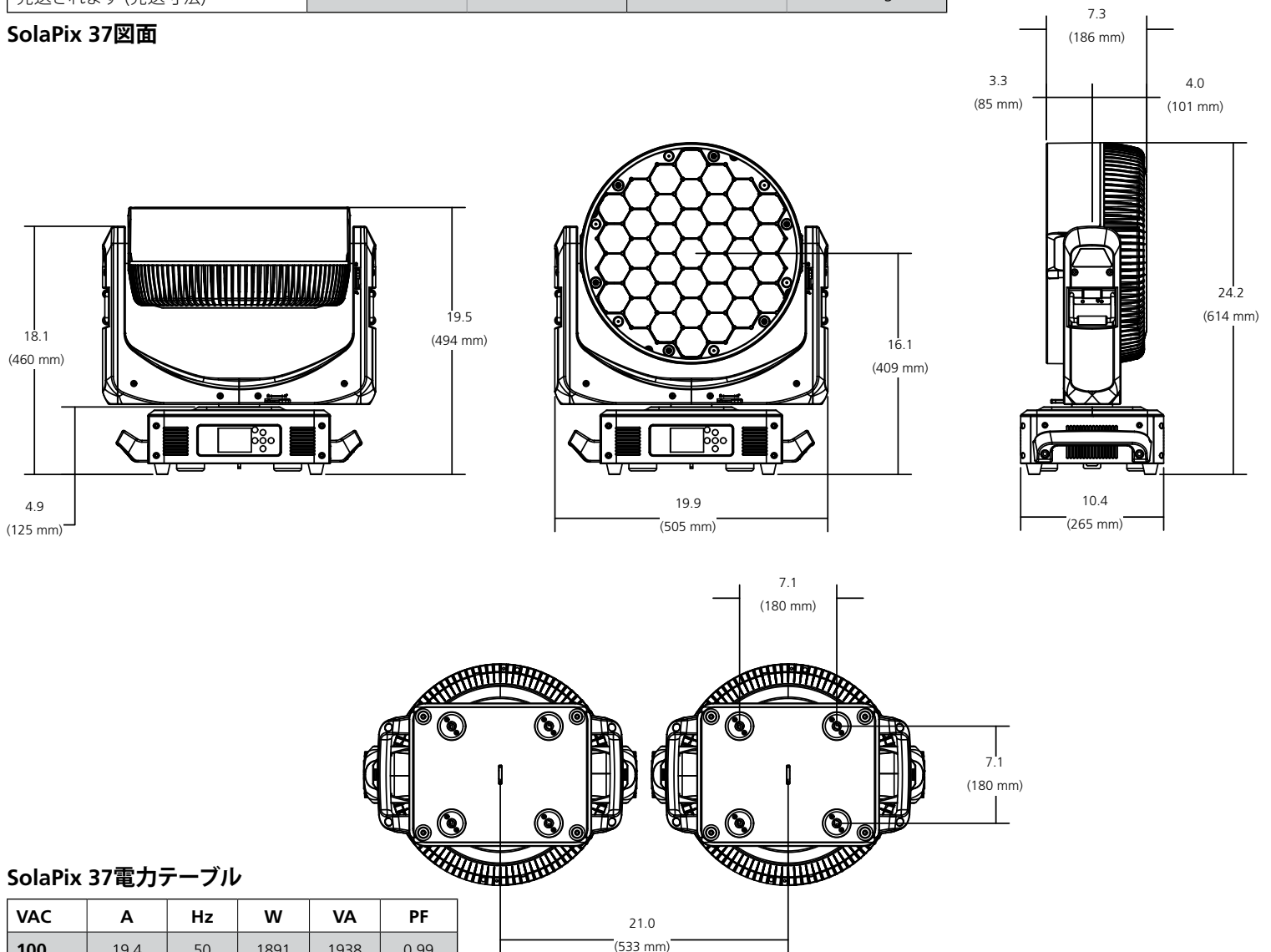


## 寸法

SolaPix 37寸法テーブル

モデル	高さ	幅	奥行き	重量
SolaPix 37	24.2 in	19.9 in	10.4 in	52.9 lbs
	614 mm	505 mm	265 mm	24 kg
SolaPix 37 成形インサート付き輸送箱へ収納時(発送寸法)	27.6 in	24.5 in	21.3 in	88.2 lbs
	700 mm	570 mm	540 mm	40 kg
2個のSolaPix 37は、ロードケース付きの成形されたインサートに入れて発送されます(発送寸法)	38 in	48 in	24 in	295.4 lbs
	966 mm	1220 mm	610 mm	134 kg

SolaPix 37図面



SolaPix 37電力テーブル

VAC	A	Hz	W	VA	PF
100	19.4	50	1891	1938	0.99
120	15.2	60	1815	1822	0.99
200	8.6	50	1710	1723	0.99
208	8.3	60	1716	1730	0.99
220	7.8	50	1704	1721	0.98
240	7.2	60	1704	1726	0.98



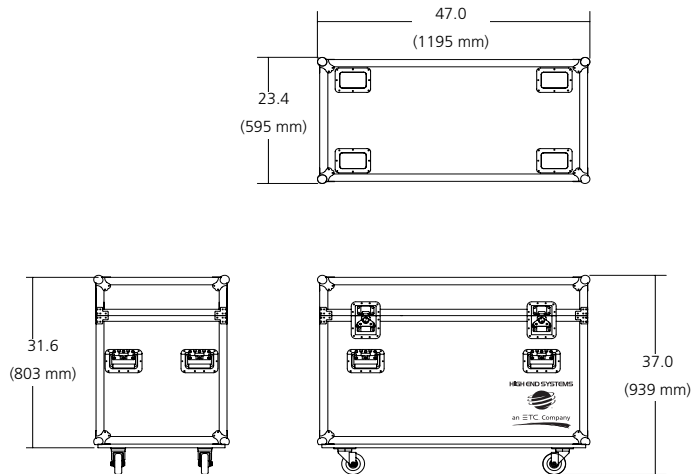


**HIGH END SYSTEMS**  
an ETC Company

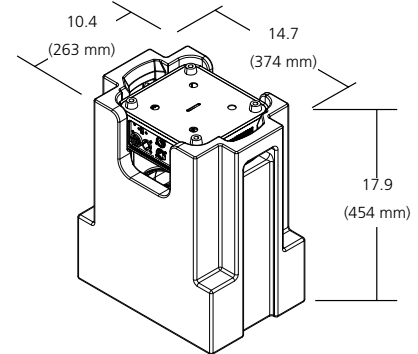
**SolaPix**  
技術データシート  
Rev B

## 追加注文情報

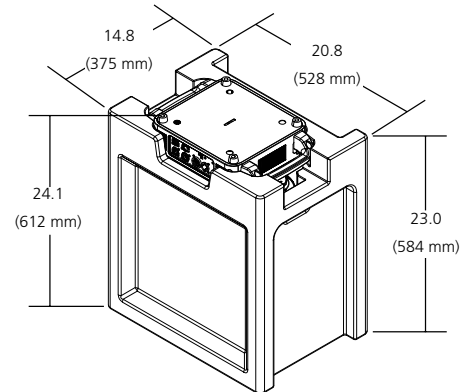
### SolaPix 7/19ロードケース



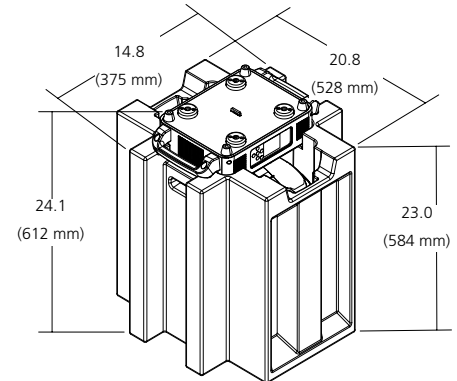
### SolaPix 7 成形インサート



### SolaPix 19 成形インサート



### SolaPix 37 成形インサート



### SolaPix 7アクセサリ

モデル番号	説明
H7180023	SolaPix 7 Omegaブラケット
2594A1020	SolaPix 7 Hex スヌート
2594A1021	ディフューザー付SolaPix 7 Hex スヌート
H7000012	スプリングスナップ付き垂鉛メッキ安全ケーブル

### SolaPix 19アクセサリ

モデル番号	説明
H7150008	SolaPix 19 Omegaブラケット
2595A1020	SolaPix 19 Hex スヌート
2595A1021	ディフューザー付SolaPix 19 Hex スヌート
H7000012	スプリングスナップ付き垂鉛メッキ安全ケーブル

### SolaPix 37アクセサリ

モデル番号	説明
H7150008	SolaPix 37 Omegaブラケット
2596A1020	SolaPix 37 Hex スヌート
2596A1021	ディフューザー付きSolaPix 37 Hexスヌート
H7000012	スプリングスナップ付き垂鉛メッキ安全ケーブル

### ロードケースアクセサリ

モデル番号	説明
i02	ロードケース空部分のスぺーサー, 半分
i03	ロードケース空部分のスぺーサー, 1/3
i04	ロードケース空部分のスぺーサー, 1/4
i06	ロードケース空部分のスぺーサー, 1/6