

## UWLS

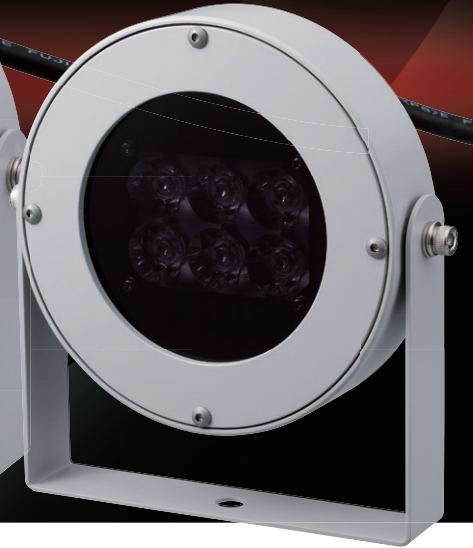
白色LED投光器

## UILS

赤外線LED投光器



UWLS Lタイプ



UILS Lタイプ

### 監視用LED投光器

工場などの建物や河川、港湾、空港、道路といった、さまざまな監視に利用できる高出力、省エネ性能、屋外使用を前提とした耐久性、防塵防滴性（IP 66）を備えたLED投光器です。

UILSは、人の目に見えない赤外線を高出力で照射する投光器です。監視用カメラと組み合わせることで、昼夜を問わずコントラストの高い鮮明な撮像が可能、セキュリティはもとより、さまざまな監視シーンで安定したモニタリングを実現します。

UWLSは、5000Kの昼白色光を照射する投光器です。鮮明なカメラ撮像のために、監視範囲の視認性を向上させるだけでなく、防犯および犯罪抑制効果を高める目的でも利用されます。

各モデルともに、監視対象の距離・範囲や設置方法に合わせて選べるタイプを取りそろえています。

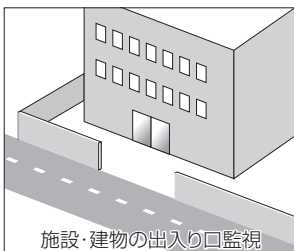


赤外線LED投光器を使用して撮影

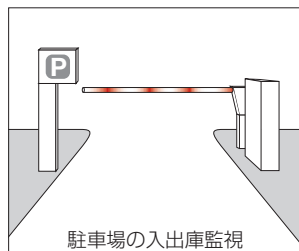


赤外線LED投光器なしで撮影

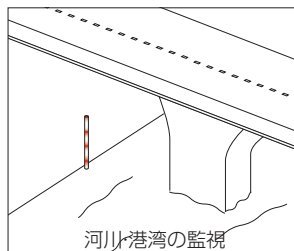
#### 【主な用途】



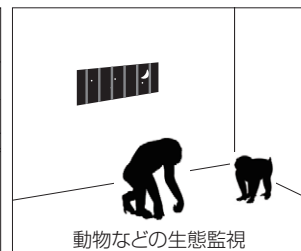
施設・建物の出入り口監視



駐車場の出入庫監視



河川・港湾の監視



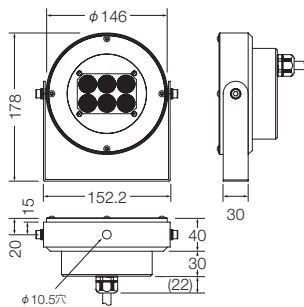
動物などの生態監視

その他、交通監視にも応用できます（オプション）

## 共通仕様 (赤外線モデル / 白色モデル)

定格電圧	AC100V (50/60Hz)
消費電力	15W
質量	1.5kg
外形寸法	W152.2・H178・D70 mm
定格寿命	30,000時間
使用温度	-20～40°C
使用湿度	20～90%RH
防滴・防塵	IP 66
塗装色	N7 半ツヤ
耐塩	重耐塩仕様

## 外形寸法 (赤外線モデル / 白色モデル)



(単位: mm \*ネジ、クランプ、ケーブルを除く)

### 【入カケーブル】

仕様: 2PNCT 0.75×3C

標準長さ: 2m

先端: 先バラ (L: 黒線 N: 白線 GND: 緑線)

## 光学性能

### ■ 赤外線モデル UILS

品番	1/2照射角 (°)	放射強度/1m (μW/cm <sup>2</sup> )	推奨照射距離/径 *強度: 0.4μW/cm <sup>2</sup>	ピーク波長 (nm)
UILS-LU8506-NL	9	9,000	150m / φ23.6m	850
UILS-LU8506-ML	25	1,690	65m / φ28.8m	850
UILS-LU8506-WL	42	490	35m / φ26.9m	850
UILS-LU8506-WWL	150	100	15.8m / φ117.9m	850

\*WWL モデルは受注生産品

\*旋回台に取り付けの場合は別売のSアームをご使用ください

### □ 白色モデル UWLS

品番	1/2照射角 (°)	照度/1m (Lx)	推奨照射距離/径 *照度: 1Lx	色温度 (K)
UWLS-57K6-NL	9	22,500	150m / φ23.6m	5000
UWLS-57K6-ML	25	4,230	65m / φ28.8m	5000
UWLS-57K6-WL	42	1,230	35m / φ26.9m	5000
UWLS-57K6-WWL	120	500	22.3m / φ77.3m	5000

\*WWL モデルは受注生産品

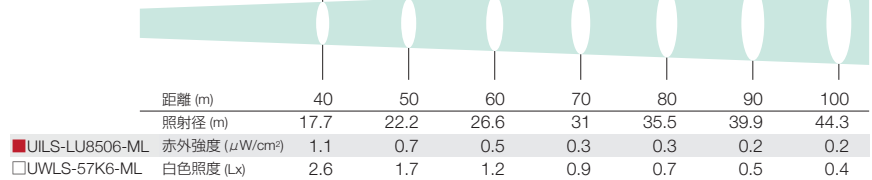
\*旋回台に取り付けの場合は別売のSアームをご使用ください

## 放射強度 (赤外) / 照度 (白色) データ

### N モデル (狭角)



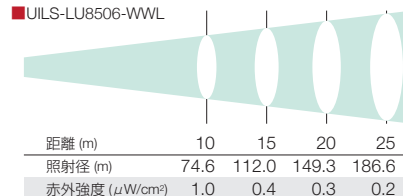
### M モデル (中角)



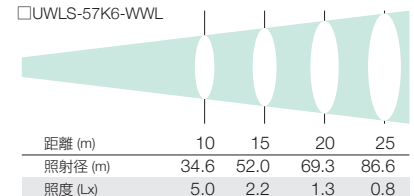
### W モデル (広角)



### WW 赤外線モデル (超広角)



### WW 白色モデル (超広角)



ウシオライティング株式会社

本社 〒104-0032 東京都中央区八丁堀2-9-1

Tel:03-3552-8288(直)

[www.ushiolighting.co.jp](http://www.ushiolighting.co.jp)

- このカタログに掲載されている商品の形状、仕様および価格は、改良のため予告なく変更する場合がありますので、ご了承ください。
- 印刷の関係上、実際の製品の色には、多少の誤差が生じる場合があります。
- この資料に記載されている内容は、2024年4月現在のものです。

未来は光でおもしろくなる

**USHIO**